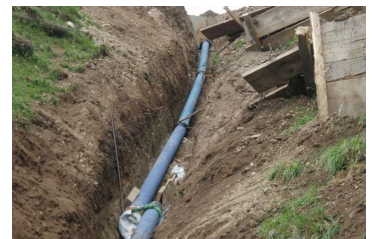


# Reservoir & Kleinkraftwerk Hasliweid, Wasserleitung Gruebis bis Sonnhalde



Zeitraum 2007 - 2010  
Projektgrösse ca. CHF 1.4 Mio.

Auftraggeber Gemeinde Vitznau, Wasserversorgung  
Planer HSK Ingenieur AG

## ERBRACHTE LEISTUNGEN

Projektierung, Gesamtplanung  
Bauprojekt, Baueingabe  
Ausführungsprojekt, Statik  
Bauleitung und Inbetriebnahme

## PROJEKTBSCHRIEB

Neue Wasserleitung 1300 m, als- Transport und Turbinenwasserleitung von der Hochzone Gruebis bis ins Gebiet Sonnhalde.  
Im Gebiet Hasliweid wurde ein neues kleines Reservoir mit 40 m<sup>3</sup> Brauchwasserreserve als (Druckbrecherschacht) mit Kleinkraftturbine gebaut. Die mittlere Leistung der Turbine beträgt 20 kW.  
Beim Übergabeschacht Sonnhalde wird das Trinkwasser von den Hochzonen in die Dorfzone eingeleitet. Entlang der neuen Wasserleitung wurden neue Versorgungszonen angeschlossen.  
Dieses Projekt wurde in die neue Steuerung für Wasserversorgung Vitznau integriert.