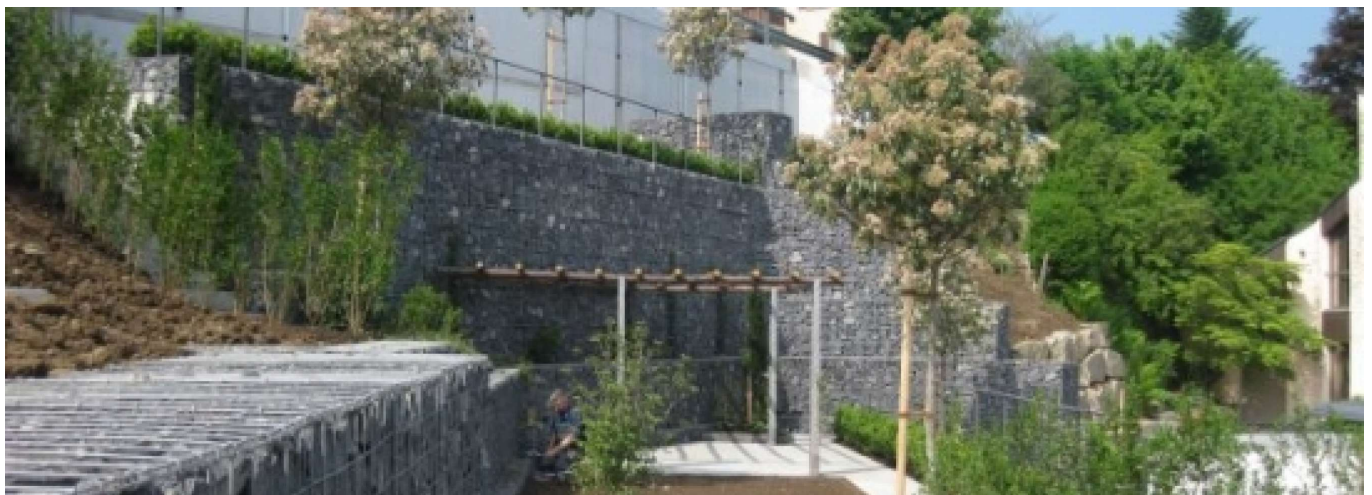


## Stützmauer Wollerauerstrasse Wollerau



Zeitraum 2010  
Projektgrösse Baukosten ca. 2 Mio. Fr.

Auftraggeber Tiefbauamt Kanton Schwyz

### ERBRACHTE LEISTUNGEN

Projektleitung und Bauleitung  
Tiefbauarbeiten

### PROJEKTBECHRIEB

Neubau von verankerten und gepfähnten Stützmauern entlang der Wollerauerstrasse.  
Massnahme wurde nach einem Wasserleitungsbruch in der Kantonsstrasse notwendig.