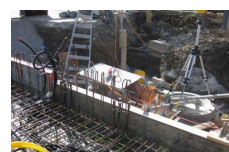


# Zweifamilienhaus Kibitzweg 15, 8853 Lachen



Zeitraum 2012  
Projektgrösse 800m<sup>3</sup>

Auftraggeber Privater Bauherr  
Planer Zemp Architekturbüro AG, 8853 Lachen

## ERBRACHTE LEISTUNGEN

Projekt und Baukontrolle Tragstruktur  
in Massivbauweise

## PROJEKTBESCHRIEB

Das Bauvorhaben befindet sich am Kibitzweg in 8853 Lachen. Es handelt sich um ein Einfamilienhaus in Massivbau, bestehend aus einem Erdgeschoss und einem Obergeschoss.

Die Grundrissabmessungen im Erdgeschoss betragen zirka 15.5m x 12m.

Die horizontalen Tragelemente bestehen aus schlaffbewehrten Stahlbetondecken, die vertikalen Tragelemente aus Stahlbeton- und Mauerwerkswänden sowie vorgefertigten Stahlstützen.