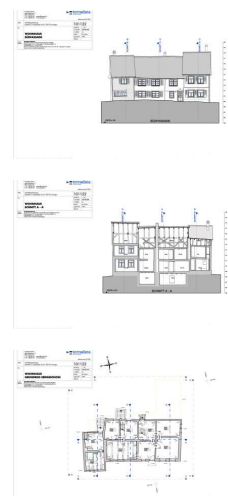


# Architekturvermessung Usserdorf, Ermatingen



Zeitraum    Dezember 2013  
Planer       Pfister Schiess Tropeano & Partner  
                 Architekten AG

Auftraggeber    Pfister Schiess Tropeano & Partner Architekten AG

## ERBRACHTE LEISTUNGEN

Gebäudeaufnahmen:  
2D Fassadenpläne  
2D Grundrisspläne  
2D Schnittpläne

## PROJEKTBESCHRIEB

Die unter Denkmalschutz stehenden Gebäude sollen teils saniert und umgebaut werden. Als Grundlage wurden die Gebäude mittels 3D-Laserscanner und Tachymeter neu aufgenommen und es wurden 2D-Pläne erstellt.