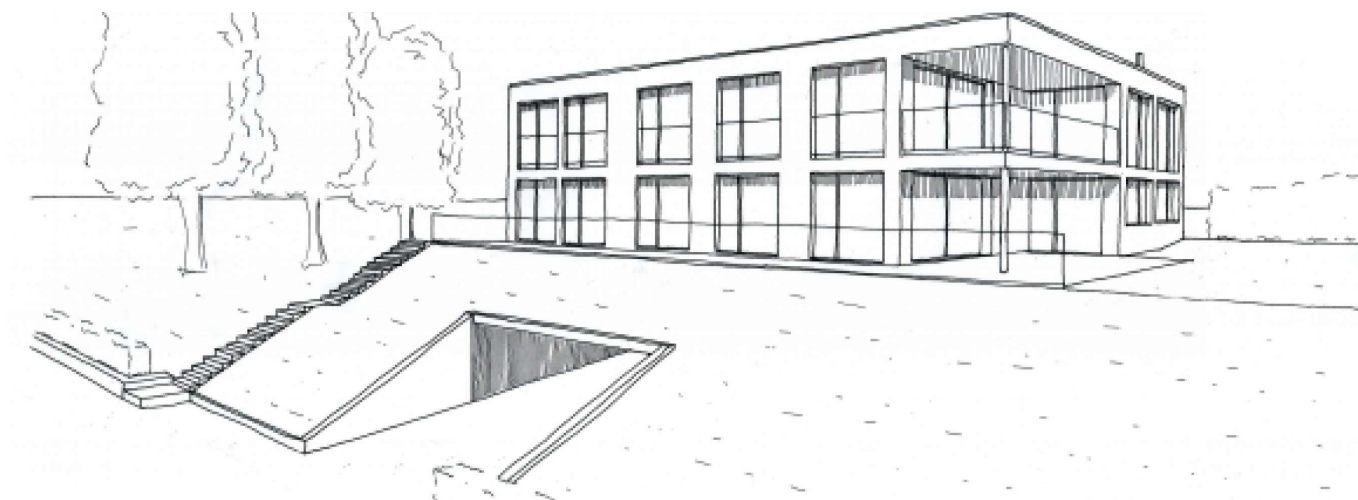


## MFH Sonnenfeldstrasse 23, 8702 Zollikon



Zeitraum 2011 - 2012

Projektgrösse 14'000m<sup>3</sup>

Auftraggeber Private Bauherrschaft

Planer Feusi + Partner AG, 8808 Pfäffikon

### ERBRACHTE LEISTUNGEN

Projekt und Baukontrolle Tragstruktur  
in Massivbauweise

Projekt und Bauleitung  
Baugrubensicherung mit gespriesster  
Rühlwand

### PROJEKTBE SCHRIEB

Mehrfamilienhaus  
mit Tiefgarage