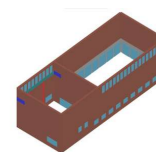
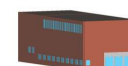
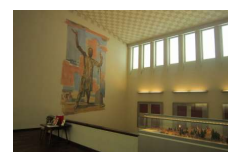
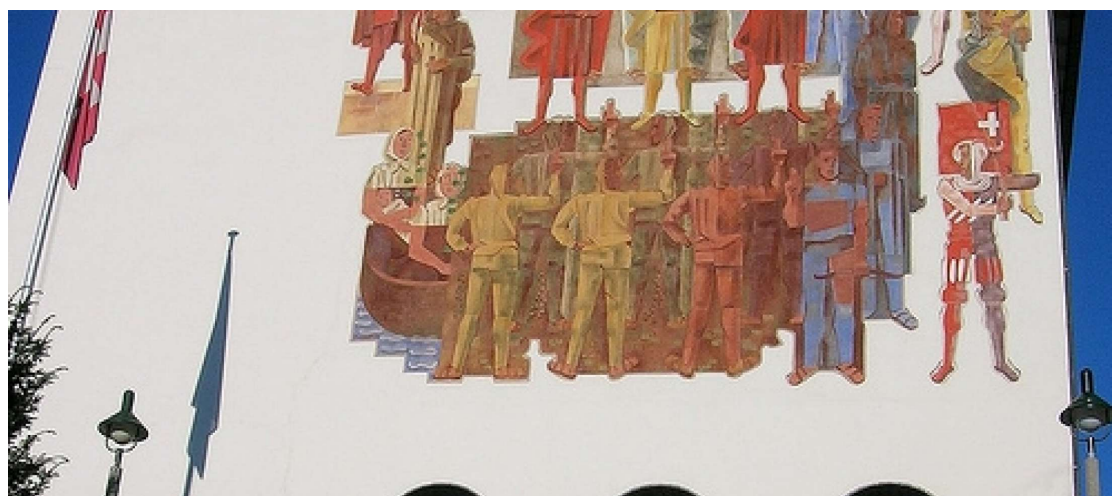


Überprüfung Bundesbriefarchiv, 6431 Schwyz



Zeitraum Überprüfung 2010
Projektgrösse 3 Geschosse

Auftraggeber Hochbauamt Kanton Schwyz
Planer HTB AG Pfäffikon SZ

ERBRACHTE LEISTUNGEN

Überprüfen der Erdbebensicherheit
mit Massnahmenempfehlung

PROJEKTBSCHRIEB

Die Bauten des Bundesbriefarchivs wurden 1936 erstellt. Das Gebäude besteht aus dem dreigeschossigen Hauptgebäude und dem eingeschossigen Anbau. Die Grundabmessung vom Hauptgebäude betragen 35m x 13m. Die Gebäudehöhe beträgt ca. 11.3m ab Erdgeschoss. Das Gebäude ist auf streifen Fundamenten fundiert und wurde in Massivbauweise erstellt. Im Erd- und Obergeschoss bestehen die vertikalen Tragelemente aus massiven Mauerwerkswänden. Die Pfeiler der Vorhalle im Erdgeschoss sind aus Stahlbeton. Die Fenster im Obergeschoss der West- und Ostfassade sind in Stahlbetonrahmen angebracht, die mit der Dachkonstruktion und dem Mauerwerk verbunden sind. Die Geschossdecken sind als Hourdisdecken und das Dach als Rippen- respektive Unterzugdecke ausgebildet.