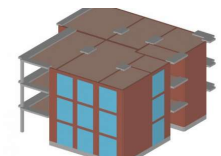
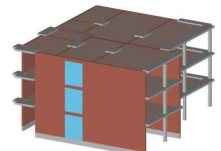


Überprüfung Wohnüberbauung Tödihof, Stäfa



Zeitraum Überprüfung 2012
Projektgrösse 4 Geschosse

Auftraggeber Kaufmann & Partner AG
Planer Walter Böhler AG Rapperswil-Jona

ERBRACHTE LEISTUNGEN

Überprüfen der Erdbebensicherheit
mit Massnahmenempfehlung

PROJEKTBE SCHRIEB

Im Zuge der Sanierungsarbeiten hat die Walter Böhler AG den Auftrag erhalten, die 1978 erstellte Wohnüberbauung Tödihof auf deren Erdbebensicherheit zu überprüfen. Die Überbauung besteht aus insgesamt 11 identischen, alleinstehenden Häusern. Ein Haus umfasst 4 Geschosse, teilweise in nach vorne abfallendem, gewachsenem Terrain, wobei das UG partiell über den Horizont hinausragt. Die horizontalen Tragelemente sind als schlaff bewehrte Stahlbetonplatten ausgebildet. Die vertikalen Tragelemente bestehen, ab dem EG bis auf die Stützen, vollumfänglich aus unbewehrten Mauerwerkswänden. Im UG sind die Aussenwände aus Stahlbeton, die Innenwände aus unbewehrtem Mauerwerk erstellt worden.