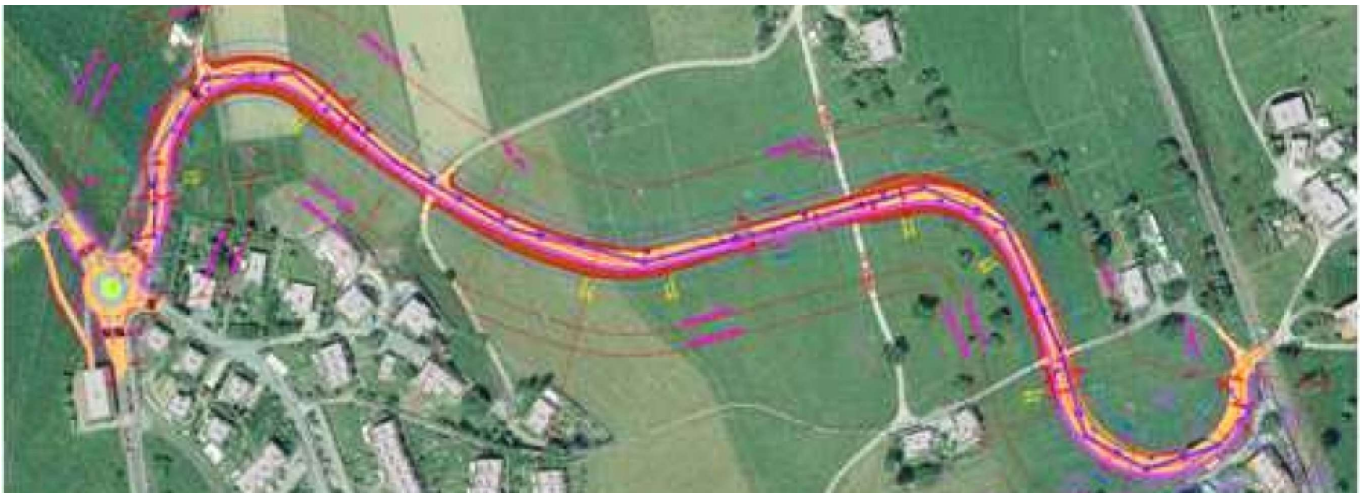


Spange West, Wollerau



Zeitraum 2001 - 2003
Projektgrösse ca. 5 Mio.

Auftraggeber Gemeinde Wollerau

ERBRACHTE LEISTUNGEN

Variantenstudien
Vorprojekt

PROJEKTBE SCHRIEB

In Wollerau führen alle Sammelstrassen sternförmig zum überlasteten Kreis im Dorfzentrum. Im Zusammenhang mit dem Verkehrskonzept Wollerau wurden verschiedene Variantenstudien zur Lösung dieser Problematik erarbeitet. Die Spange West ist eine der geprüften Varianten, mit der gleichzeitig eingezontes Bauland erschlossen werden soll.