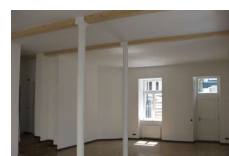
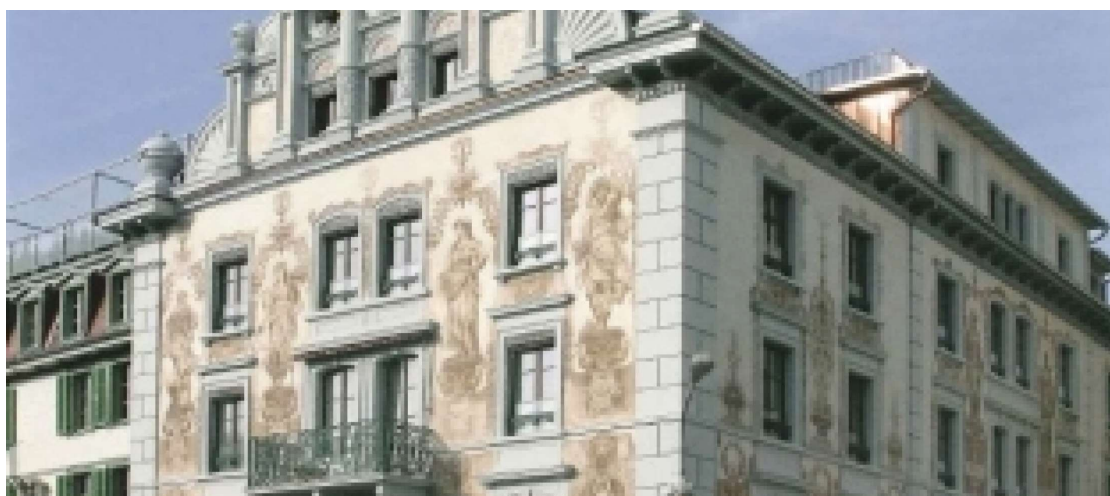


## Umbau UBS Ilge, 8840 Einsiedeln



Zeitraum 2008 - 2009  
Projektgrösse Baukosten 8 Mio. Fr.

Auftraggeber UBS AG  
Planer Hanspeter Kälin & Partner AG

### ERBRACHTE LEISTUNGEN

Verstärkung bestehende  
Tragstrukturen  
Einbau neuer Verbunddecken  
Abfangträger in Holz- und Stahlbau

### PROJEKTBE SCHRIEB

Das bestehende, unter Denkmalschutz stehende Gebäude Ilge wurde teilweise saniert und umgebaut. Dabei wurden im einen Gebäudeteil sämtliche Wände entfernt. Die Deckenlasten wurden durch Träger aus Holz oder Stahl sowie mit Stahlstützen abgetragen. Die Hurdendecke über dem Kellergeschoss wurde verstärkt. Auf die bestehenden Stahlträger wurden Kopfbolzendübel aufgeschweisst und mit einem Überbeton sowohl die Höhenunterschiede ausgeglichen wie auch gleichzeitig eine neue, intakte Tragstruktur geschaffen. Die Südfassade wurde raumhoch geöffnet und Balkone in Stahlbau vorgesetzt.