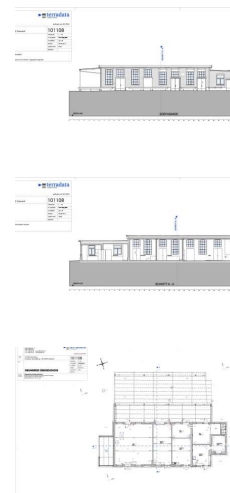


Architekturvermessung Givaudan Dübendorf



Zeitraum Spetember 2013
Planer Stücheli Architekten

Auftraggeber Stücheli Architekten

ERBRACHTE LEISTUNGEN

Gebäudeaufnahmen:

2D Fassadenpläne

2D Grundrisspläne

2D Schnittpläne

PROJEKTBE SCHRIEB

Für den geplanten Umbau wurde das Gebäude mittels 3D-Laserscanner und Tachymeter neu vermessen und es wurden 2D-Pläne erstellt.