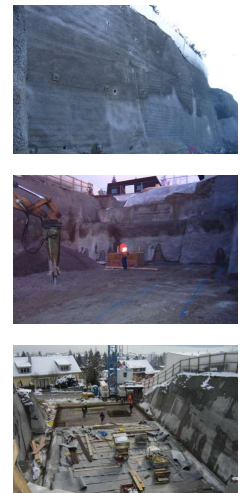


Mehrfamilienhaus Juststrasse 56, 8706 Meilen



Zeitraum 2012 - 2013
Projektgrösse Hochbau : 5'700m³
Baugrube : 5000m³

Auftraggeber Private Bauherrschaft
Planer Definti Brunner Architekten GmbH, 8602 Wangen b. Dübendorf

ERBRACHTE LEISTUNGEN

Projekt und Baukontrolle Tragstruktur
in Massivbauweise

Projekt und Fachbauleitung
Baugrubenarbeiten inkl. Sicherung

PROJEKTBE SCHRIEB

Die Baugrube reichte nördlich bis zu neun Meter tief in den Hang. Der Aushub musste grösstenteils in den bröckeligen, instabilen Mergelfels gespitzt werden. Als Sicherung wurden im nördlichen, östlichen und westlichen Teil eine netzbewehrte Spritzbetonwand sowie ungespannte Felsnägel verwendet. Die auf der steilen Felsoberfläche liegende Deckschicht wurde bis ca. 2m Höhe frei geböscht.