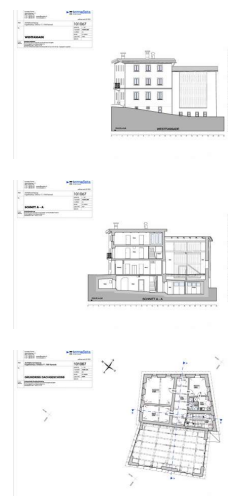
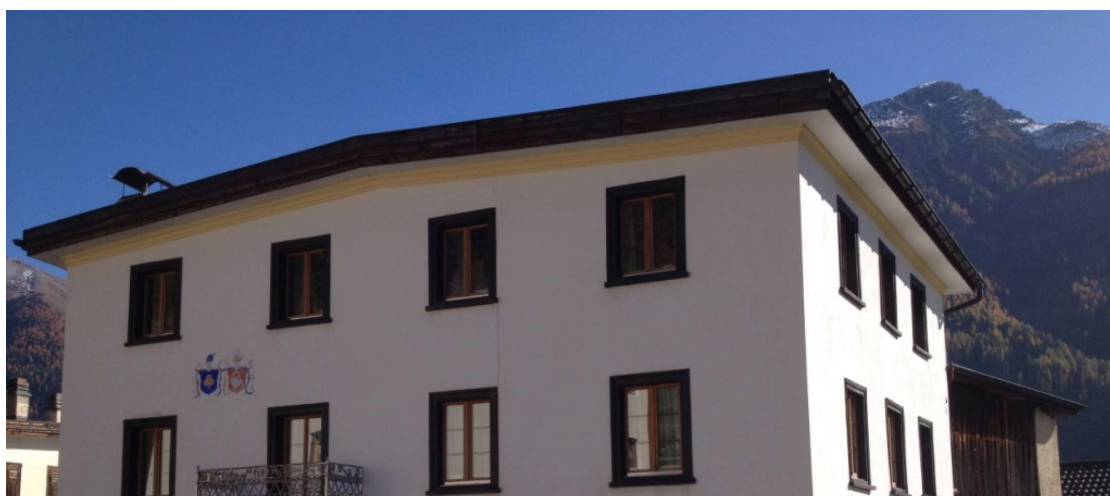


Architekturvermessung

Engadinerhaus, Ramosch, Unterengadin



Zeitraum Oktober 2012
Planer direco ag architekten.realisierer,
Richenbach b. Wil

Auftraggeber direco ag architekten.realisierer, Richenbach b. Wil

ERBRACHTE LEISTUNGEN

Gebäudeaufnahmen:

- 4 Fassadenpläne
- 4 Grundrisspläne
- 2 Schnitte

PROJEKTBESCHRIEB

Aufgrund der Zweitwohnungsinitiative waren rasche Plangrundlagen erforderlich. Mit 2 Teams und 2 Tachymetern mit reflektorloser Distanzmessung wurde das Objekt aufgenommen, sodass das Planungsbüro schon nach kurzer Zeit mit den gewünschten Plangrundlagen arbeiten konnte.