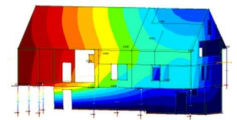
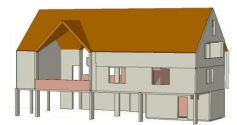


Überprüfung Liegenschaft Nidelbad, Rüschlikon



Zeitraum Überprüfung 2013
Projektgrösse 4 Geschosse

Auftraggeber Gemeinde Rüschlikon
Planer HTB AG Pfäffikon SZ

ERBRACHTE LEISTUNGEN

Überprüfen der Erdbebensicherheit
mit Massnahmenempfehlung

PROJEKTBECHRIEB

Die HTB Ingenieure + Planer AG ist von der Gemeinde Rüschlikon beauftragt worden, die Erdbebensicherheit der 1987 erstellten neuapostolischen Kirche Rüschlikon an der Nidelbadstr. 41 zu überprüfen. Aktuell wird das Gebäude an eine Tanzschule vermietet. Das Gebäude besteht aus einem Unter-, einem Erd-, einem Ober- und einem Dachgeschoss. Die horizontalen Tragelemente sind als schlaff bewehrte Stahlbetonplatten ausgebildet. Die vertikalen Tragelemente bestehen aus Stahlbetonwänden, Stahlbetonstützen und Mauerwerkswänden. Das Gebäude ist flach fundiert.