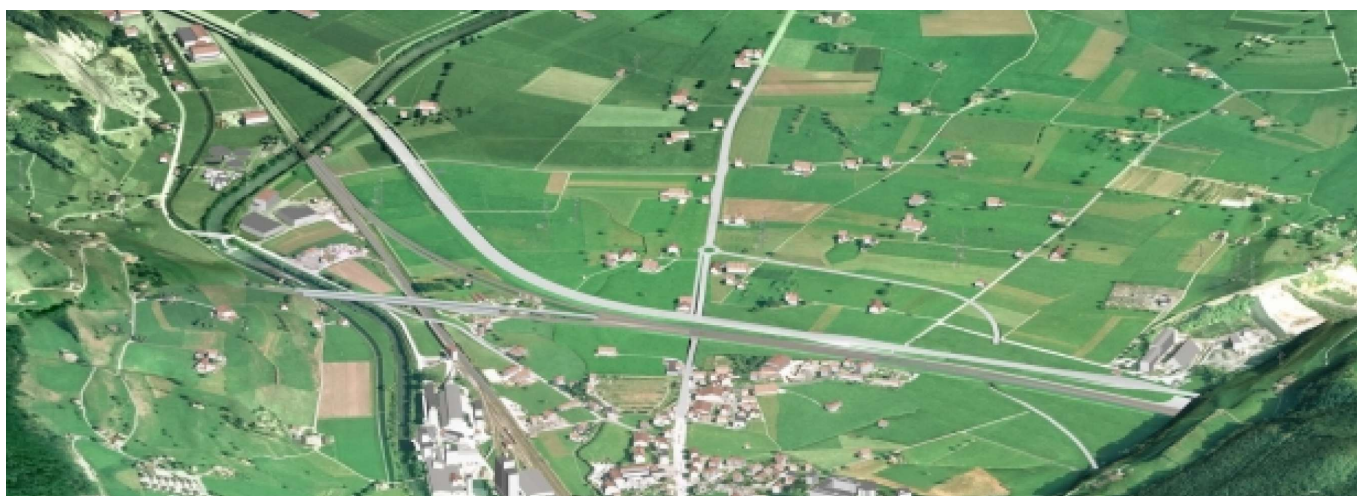


# Visualisierung Neat - Stecke Durchquerung Felderboden Ingenbohl - Brunnen



Zeitraum Sommer 2002

Auftraggeber Tiefbauamt Kanton Schwyz

## ERBRACHTE LEISTUNGEN

Digitales Geländemodell mit  
Dachlandschaft in Kombination mit  
Orthofotodaten Visualisierung von 3  
Varianten

## PROJEKTBE SCHRIEB

Für die Erstellung eines Modells wurden die Geländeoberflächen mittels  
Fotogrammetrie erfasst. Resultierend aus diesen Grundlagen wurde eine  
Visualisierung erstellt.