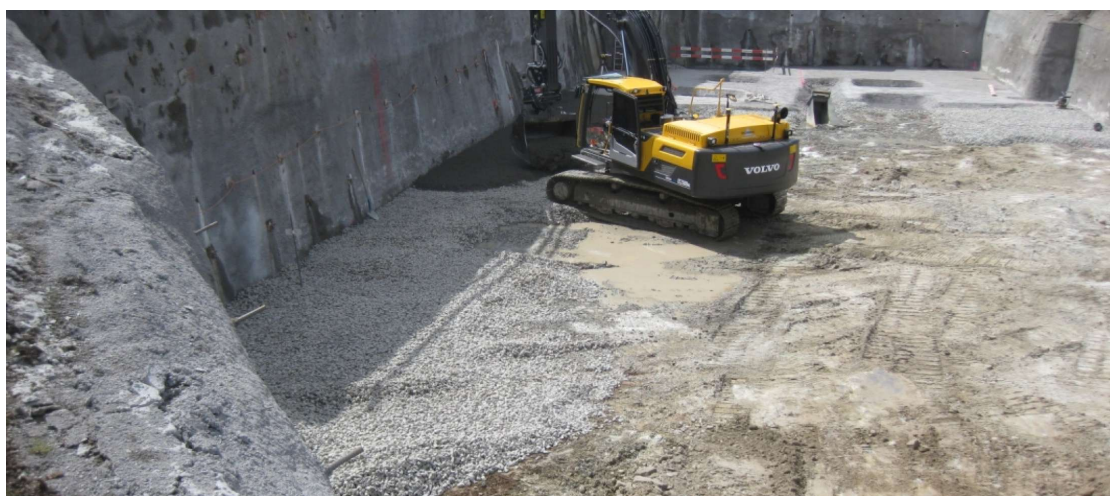


Überbauung Sonne, Etzelstrasse 92 + 94, Pfäffikon



Zeitraum 2013
Projektgrösse Baugrube: ca. 6'800m³
Hochbau: ca. 9'500m³

Auftraggeber Privater Bauherr
Planer Hüppi Architektur AG, 8832 Wollerau

ERBRACHTE LEISTUNGEN

Projekt und Baukontrolle Tragstruktur
in Massivbauweise

Projekt und Fachbauleitung
Baugrubenarbeiten inkl. Sicherung

PROJEKTBE SCHRIEB

Baugrube: Zur Sicherung der bis zu drei Stockwerke tiefen Baugrube, wurde eine mit Felsnägeln verankerte Spritzbetonwand erstellt. Das Gebäude wurde flach auf den Fels fundiert. Hochbau: Bei dem Neubau handelt sich um zwei Mehrfamilienhäuser mit Tiefgarage in Massivbau. Haus A besteht aus einem Erd- und drei Obergeschossen, Haus B aus einem zusätzlichen Untergeschoss, einem Erd- und drei Obergeschossen. Beide Häuser verfügen über ein Satteldach in Holz mit Ziegeleindeckung. Die Grundrissabmessungen im Erdgeschoss betragen zirka 25m x 18m beim Haus A und 19m x 13m beim Haus B. Die horizontalen Tragelemente bestehen aus schlaff bewehrten Stahlbetondecken, die vertikalen Tragelemente aus Stahlbeton- und Mauerwerkswänden sowie vorfabrizierten Beton- und Verbundstützen.