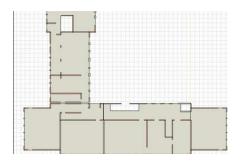


Umbau und Erdbebenertüchtigung Schulhaus Merlischachen



Zeitraum 2013 - 2015
Projektgrösse CHF 1.5 Mio

Auftraggeber Bezirk Küsnacht
Planer Freitag Architektur GmbH
Bahnhofstrasse 15, 6440 Brunnen

ERBRACHTE LEISTUNGEN

Überprüfung der Erdbebensicherheit
mit Massnahmenempfehlung

Erdbebenertüchtigung

Projekt und Baukontrollen

Tragkonstruktion Umbau

PROJEKTBE SCHRIEB

Das Schulhaus besteht aus drei Gebäuden:
dem zirka 1955 erstellte und 1994 umgebaute viergeschossige Altbau.
dem 1993 fertiggestellte fünf- respektive viergeschossige Anbau des
Schulhaustraktes und der 1994 fertiggestellten Turnhalle.
Die horizontalen Tragelemente sind als Stahlbetonplatten und im Altbau
zusätzlich mit Hourdisziegeldecken ausgebildet. Die vertikalen
Tragelemente bestehen aus Stahlbeton-/Mauerwerkswänden sowie
teilweise aus Stahlbetonstützen. Die Dächer vom Alt- und Anbau sind
Holzkonstruktionen. Das Dach der Turnhalle ist eine
Stahlbetonunterzugdecke.