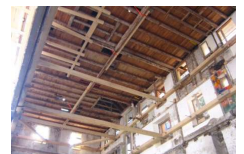


# Wohnüberbauung Gerbi, 8820 Wädenswil



Zeitraum 2011 - 2013  
Projektgrösse Hochbau: 13'800m<sup>3</sup>  
Aushub: 3'600m<sup>3</sup>

Auftraggeber Private Bauherrschaft  
Planer Florian Voemel Architekten AG,  
Uetlibergstrasse 98, 8045 Zürich

## ERBRACHTE LEISTUNGEN

Neubau: Projekt und Baukontrolle  
Tragstruktur in Massivbauweise sowie  
Baugrube mit Sicherungen und  
Unterfangungen bestehender  
Bauwerke

Umbauten: Projekt und  
Fachbauleitung Tragstruktur in  
Massivbauweise, Stahl- und Holzbau

## PROJEKTBE SCHRIEB

Auf einer gemeinsamen Tiefgarage wurde ein neues Wohnhaus erstellt. Daneben wurden zwei denkmalgeschützte Gebäude umgebaut. Die Baugrube wurde bis knapp über den Seespiegel ausgehoben. Haus A wurde unterfangen, im Innern erfolgte ein "sanfter Umbau" mit dem Einbau eines neuen Treppenhauses in Ortbeton sowie dem Ersatz einiger Wände durch Stahljoche. Von Haus B blieben nur die Riegel-Fassadenwände und der Dachstuhl bestehen. Dazu musste die Fassadenkonstruktion mitsamt dem Dach durch ein Korsett gestützt werden und die Windlasten mit aussenliegenden Verstreben in den Baugrund abgetragen werden. Im Innern entstand ein Neubau in Massivbauweise. Beide Gebäude wurden im UG mit einem Treppenhaus erweitert und an die Tiefgarage angeschlossen.