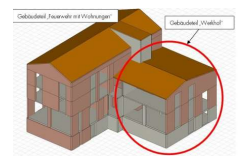
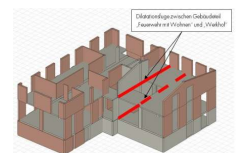
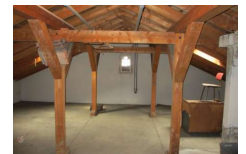


Überprüfung Wohn- und Werkgebäude Bahnhofstrasse, 8803 Rüschlikon



Zeitraum Überprüfung: 2012
Projektgrösse 5 Geschosse

Auftraggeber Gemeinde Rüschlikon
Planer HTB AG Pfäffikon SZ

ERBRACHTE LEISTUNGEN

Überprüfen der Erdbebensicherheit
mit Massnahmenempfehlung

PROJEKTBESCHRIEB

Die HTB Ingenieure + Planer AG ist von der Gemeinde Rüschlikon beauftragt worden, die Erdbebensicherheit des 1959 erstellten Wohn- und Werkgebäudes an der Bahnhofstr. 26 zu überprüfen. Die Überprüfung soll ein Teil der Entscheidungsgrundlagen sein, ob das Gebäude zu sanieren oder zu ersetzen ist.

Das Gebäude besteht aus einem Unter-, einem Erd-, zwei Ober- und einem Dachgeschoss. Die horizontalen Tragelemente sind als schlaff bewehrte Stahlbetonplatten oder Unterzugsdecken ausgebildet. Die vertikalen Tragelemente bestehen aus Stahlbetonwänden, Stahlbetonstützen und Mauerwerkswänden.

Das Gebäude ist flach fundiert.