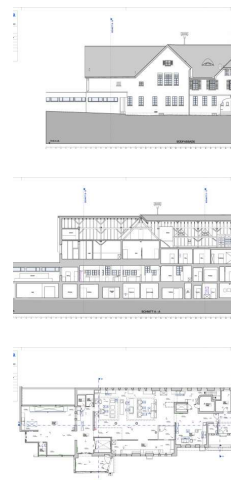


# Architekturvermessung Psychisches Zentrum, Herisau



Zeitraum September 2013

Auftraggeber Hochbauamt Herisau

## ERBRACHTE LEISTUNGEN

Gebäudeaufnahmen:

2D Fassadenpläne

2D Grundrisspläne

2D Schnittpläne

## PROJEKTBESCHRIEB

Für den geplanten Umbau wurde das Gebäude mittels 3D-Laserscanner und Tachymeter neu vermessen und es wurden 2D-Pläne erstellt.